

# RESIDENCE FLOOR PLAN

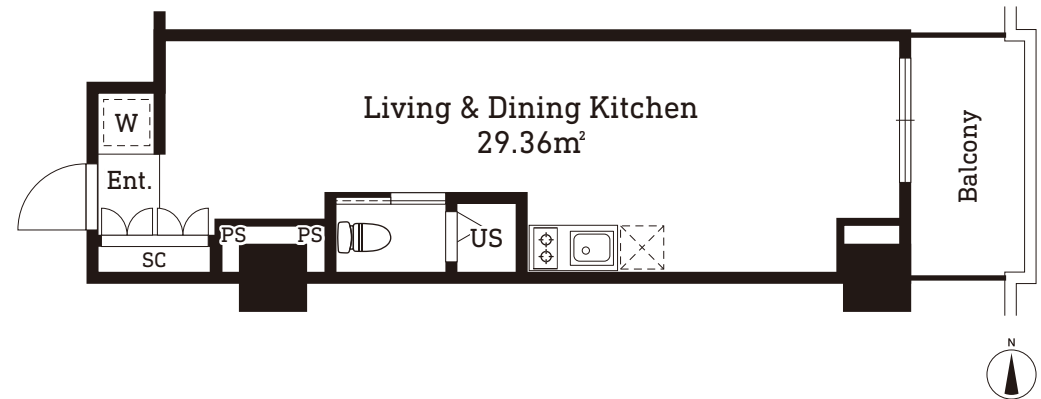
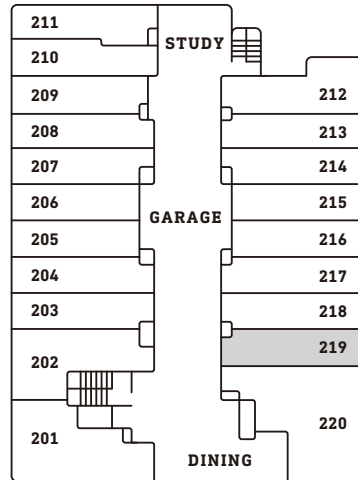
co-ba  
EBISU

SINGLE ROOM **219**

1R 33.87m<sup>2</sup>

賃料月々 **274,000円**

全体を大きなワンルームとして使えるよう、水回りを壁側にまとめたお部屋。あえて機能を分けないオールインワンな使い方がおすすめ。



**物件条件** / ■礼金:賃料の1ヶ月相当額 ■敷金・保証金:賃料の1ヶ月相当額  
■住宅総合保険:貸主指定の火災保険に加入必須 ■家賃保証:貸主指定の  
要保証会社へ加入必須(賃料等の50%及び年間保証委託料 1年ごと10,000  
円) ■管理費・共益費:なし ■駐輪場:¥5,500/月(税込) ■定期建物賃貸借期  
間:定期借家契約(2年)

**物件概要** / ■広告主:株式会社ツクルバ ■所在地:東京都目黒区上目黒  
1-1-5 第二育良ビル2F ■広告主電話番号:03-5725-0182 ■宅建業免許番  
号:株式会社ツクルバ 宅地建物取引業東京都知事(1)第97398号 ■所属団  
体:(公社)全日本不動産協会 ■取引態様:貸主 ※今後取引態様が仲介に変  
更となる場合がございます ■交通:東急東横線「代官山駅」東口徒歩3分、JR  
山手線、埼京線、湘南新宿ライン「恵比寿駅」西口徒歩5分 ■賃貸戸数:20戸  
■専有面積:31.47m<sup>2</sup>~72.28m<sup>2</sup> ■構造・階数:鉄筋コンクリート造8階建て ■  
建築年月:2019年11月予定 ■賃料:256,500円~570,000円 ■取引条件有  
効期限:日付記入 ■情報登録日:日付記入

